



# DUURZAAMHEID

## Europees Thema OMD 2022

### RENOVATIE EN HERBESTEMMING

De meest klassieke benadering om het thema duurzaamheid te benaderen is via de invalshoek van renovatie en herbestemming. Om ons erfgoed door te geven aan volgende generaties, is aanpassing aan de hedendaagse eisen en wensen van de gebruiker en de leefomgeving een absolute noodzaak. Het monument moet toekomstbestendig gemaakt worden en dit liefst op een zo duurzaam mogelijke manier.



Meer info: <https://bit.ly/renovatieenherbestemming>.

### CIRCULARITEIT

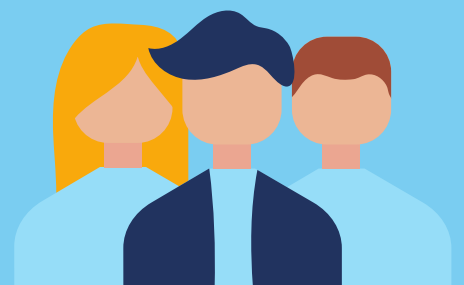


Wanneer we spreken over erfgoed en duurzaamheid dan kan je uitgaan van de stelling dat erfgoed op zichzelf al duurzaam is. Deze stelling vertrekt vanuit de idee van circulariteit: monumenten zijn -deels vanwege hun hoge leeftijd- al erg duurzaam omdat ze qua ruimtebeslag, hergebruik van materialen en de levensduur van materialen erg hoog scoren. Maar ook in de toekomst moet circulariteit een grote rol krijgen in het behoud van de erfgoedwaarden van een monument. Dit door te blijven inzetten op het gebruik en herbruik van erfgoed, erfgoedelementen en historische materialen en ook op de verantwoorde recyclage van materialen.

Meer info: <https://bit.ly/circulariteit-thema>.

### GEMEENSCHAPS-VORMEND

Een andere benadering van duurzaamheid is de idee dat het begrip ook een gemeenschapsvormend aspect in zich heeft. Burgers willen zich vaak samen inzetten voor het behoud en beheer van ons erfgoed. Samen zorgen ze voor het verleden én maken ze de monumenten in hun omgeving toekomstproof. Deze bottom-up initiatieven zijn niet alleen duurzaam maar ook heel inclusief. Duurzaamheid versterkt zo de verbondenheid van burgers met de culturele rijkdom en diversiteit in hun omgeving én het versterkt de gemeenschap op zich.



Meer info: <https://bit.ly/gemeenschapsvormend>

### DE OMGEVING



Monumenten staan niet op zichzelf en als we de waarde ervan niet willen schaden dan moet er ook oog zijn voor zijn omgeving. Niet alleen de omliggende tuin of park, maar ook de omliggende straten dragen bij tot de erfgoedbeleving van het publiek. Monumenten integraal benaderen zorgt voor een totaalbeleving die ook de omliggende gemeenschap ten goede komt.

Meer info: <https://bit.ly/deomgeving>.